



ÅTVID.NET

Startinstruktioner

Dokumentet hjälper dig med nätverksinställningarna i PC:n

Innehållsförteckning

| | |
|--|-----------------|
| Detta måste göras först | sida 3 |
| Konfiguration Windows 98 | sida 3-5 |
| Konfiguration Windows XP/2000 | sida 5-7 |
| Konfiguration Internet Explorer | sida 8-9 |

Denna dokumentation hjälper dig att konfigurera din inställningar för att få tillgång till bredbandet.

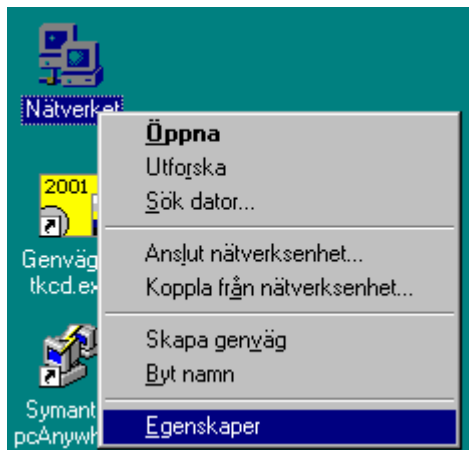
Detta måste ni göra först

Installera nätverkskortet och drivrutinerna enligt anvisningar för nätverkskortet. Anslut sedan nätverkskortet i PC:n till nätverksuttaget i väggen med en 'rak' nätverkskabel.

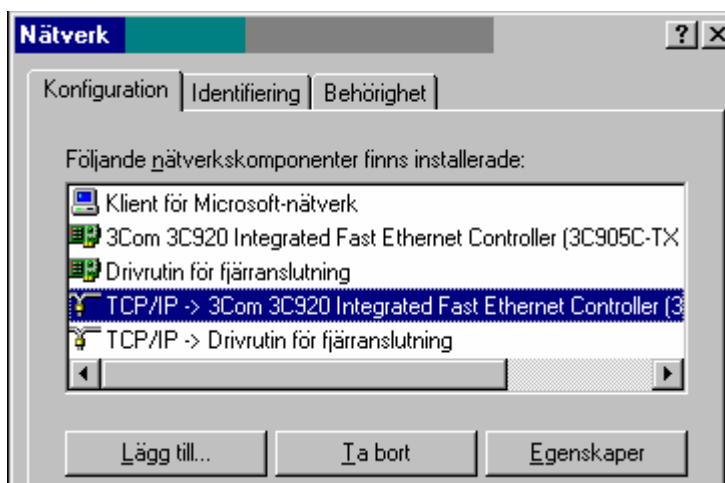
Det är nu dax att göra den mjukvarumässiga installationen. Du behöver nu dokumentet **Kundkort** i vilket dina specifika uppgifter finns angående bredbandsabonemanget. De siffror som står inom parantes och i ringar i detta dokument motsvarar siffrorna i dokumentet **kundkort** under rubriken **TCP/IP inställningar**.

Windows 98

1. Starta datorn. När du får upp skrivbordet **högerklicka** på **Nätverket** och välj **egenskaper**.



2. Du kommer till fönstret **Nätverk**. Välj fliken **konfiguration**. Klicka på **TCP/IP**. Välj **Egenskaper**.



- Fönstret **egenskaper för TCP/IP** visas.
Du ska vara på fliken **IP-adress**.
Markera **Ange en IP Adress**.
Sedan ska du fylla i din **IP-adress (3)** i den tomma rutan och **nätverksmask (4)** i den andra.

Kundkortet

Erhåll en IP-adress automatiskt

Ange en IP-adress

IP-adress: [. . .]

Nätmask: [255 . 255 . 255 . 128]

3 IP adress

4 Nätmask

- Klicka på fliken **DNS-konfiguration** och markera **Aktivera DNS**.
I rutan **Värd** ska du fylla i din **Datornamn (1)** och i rutan **Domän (2)** ska du fylla i din **Domain Address**.
Fylla i **Önskad(6)** och **Alternativ(7) IP-adress** för DNS.
Detta gör du under **Sökordning för DNS-servrar**.
Fyll i adressen i den övre rutan och klicka på **lägg till**.

Kundkortet

Inaktivera DNS

Aktivera DNS

Värd: [lgh0070-42.00] Domän: [abab.atvid.net]

Sökordning för DNS-servrar

[. . .]

[213.187.210.10]

[213.187.206.81]

Lägg till

Ta bort

1 Datornamn

2 Domän

6 Önskad DNS-server

7 Alternativ DNS-server

- Klicka på fliken **Gateway**
Fyll i din **Standard-gateway(5)** under **Ny gateway**
och klicka på **lägg till** så läggs den till under **Installerade gateways**.

Kundkortet

Ny gateway:

[212 . 37 . 106 . 33]

Lägg till

Installerade gateways:

[212.37.106.33]

Ta bort

5 Standard-gateway

6. Klicka på **Ok** och klicka på **OK** igen i rutan **Nätverk**.
Nu frågar datorn om du vill starta om för att de nya inställningarna ska börja gälla.
Klicka på **JA**.

Det var konfigurationen som krävs för att du ska få kontakt med nätet. Gå till sidan 8 (Konfiguration av Internet Explorer).

Windows XP/2000

1. Starta datorn. När du får upp skrivbordet **högerklicka** på **Mina Nätverksplatser** och välj **egenskaper**.



Sedan högerklickar du på **Anslutning till lokalt Nätverk** och väljer egenskaper.

2. Du kommer då till bilden **Anslutning till lokalt nätverk**.
Klicka på **Internet protocol(TCP/IP)**.
Välj **Egenskaper**.



3. Markera **Använd följande IP-adress**.
Fyll i din **IP-adress(3)** och **nätmask(4)** i respektive ruta.
Fyll i **Standard-gateway(5)**.
Fyll **IP-adressen** för **Önskad DNS-server(6)** och
IP-adressen för **Alternativ DNS-server(7)**.
Klicka sedan **OK**.

Kundkortet

Erhåll en IP-adress automatiskt

Använd följande IP-adress:

| | | |
|-------------------|-----------------------|--------------------|
| IP-adress: | 100 . 100 . 110 . 100 | 3 IP adress |
| Nätmask: | 255 . 255 . 255 . 128 | 4 Nätmask |
| Standard-gateway: | 213 . 187 . 210 . 38 | 5 Standard-gateway |

Erhåll adress till DNS-servern automatiskt

Använd följande DNS-serveradresser:

| | | |
|------------------------|----------------------|-------------------------|
| Önskad DNS-server: | 213 . 187 . 210 . 10 | 6 Önskad DNS- server |
| Alternativ DNS-server: | 213 . 187 . 210 . 81 | 7 Alternativ DNS-server |

4. Högerklicka på **Den här datorn** och ta **Egenskaper**.



5. Gå till fliken **Datornamn/Nätverksidentifiering** och klicka på **Ändra/egenskaper**.

Fullständigt datornamn: lgh-e1.abab.atvid.net

Arbetsgrupp: HEWLETTPACKARD

Klicka på Ändra om du vill ändra datorns namn eller ansluta till en arbetsgrupp.

Ändra...

6. Fyll i ditt **Datornamn(1)** under **Datornamn**.
Klicka sedan på **Mer...**

Kundkortet

Datornamn:
lgh0070-4200 ← **1 Datornamn**

Fullständigt datornamn:
lgh0070-4200.abab.atvid.net

Arbetsgrupp:
HEWLETTPACKARD

7. Fyll i din **IP-adress** för **Domän(2)** under **Domänsuffix**.
Klicka på **Lägg till**.

Kundkortet

Domänsuffix för TCP/IP

Domänsuffix:
abab.atvid.net ← **2 Domän**

8. Klicka sedan **OK** och **OK** igen.
Nu är konfigurationen klar.

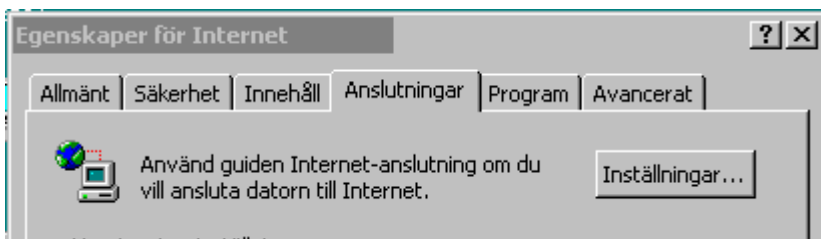
Konfiguration av Internet Explorer

Nu måste du konfigurera din Internet Explorer så att den får kontakt med internet.

1. Högerklicka på Internet Explorer ikonen och välj **Egenskaper**.



2. Välj fliken **Anslutningar** och klicka på **Inställningar**.



3. Nu har du startat "Guiden till Internet-anslutning".
Markera alternativet: **Jag vill konfigurera Internet-anslutningen manuellt eller anslut via ett lokalt nätverk(LAN)**.
Klicka på **nästa**.

Jag vill konfigurera Internet-anslutningen manuellt, eller ansluta via ett lokalt nätverk (LAN).

Om du inte vill ändra dina Internet-inställningar klickar du på Avbryt.

Om du vill ha mer information om Internet klickar du på Självstudier.

Självstudier



4. Välj alternativet: Jag **ansluter via ett lokalt nätverk(LAN)**.
Klicka på **Nästa**.

Hur ansluter du till Internet?

Jag ansluter till Internet via telefonlinjen och ett modem.

Jag ansluter via ett lokalt nätverk (LAN).

5. På nästa sida behöver du bara klicka på **Nästa**.

Automatisk konfigurering

Automatisk identifiering av proxyserver (rekommenderas)

Använd skript för automatisk konfigurering

Adress:

Manuell proxyserver

6. Vill du konfigurera ett E-postkonto väljer du **NEJ**.
Klicka på **Nästa**.

Vill du konfigurera ett e-postkonto nu?

Ja

Nej

7. Klicka på **Slutför** i nästa fönster och det är klart. Nu är du kopplad mot Åtvid.net och kan utnyttja de tjänster som erbjuds.